

Монтажное основание для установки на рейку DIN Commeng DR MH

Техническое описание.

1. Назначение

Монтажное основание **Commeng DR MH** (DIN rail mounting holder) предназначено для крепления на рейку DIN корпусов электротехнического оборудования, печатных плат, шин заземления и т.д. (рис. 1).

Основание может поставляться с двумя креплениями для кабельных стяжек, предназначенных для фиксации кабелей, гибких трубопроводов для технических жидкостей и газов или других изделий (исполнение **Commeng DR MH-2** (рис. 2)).



Рисунок 1. Монтажное основание **Commeng DR MH**



Рисунок 2. Монтажное основание **Commeng DR MH-2** с двумя площадками для кабельных стяжек

2. Конструкция.

Монтажное основание выполнено из трудногорючего пластика АБС. В основании имеются два отверстия для крепления оборудования с помощью саморезов и два отверстия с 6-гранными выемками для крепления с помощью винтов и гаек **M4**.

Благодаря использованию стальной пружины, прижимающей защелку, обеспечивается надежное крепление к рейке DIN, а установка и снятие не требуют больших усилий.

Внешний вид защелки в сборе показан **на рисунке 1**, монтажное основание с двумя площадками для стяжек **на рисунке 2**, габаритные размеры **на рисунке 3** и **4**, основные конструктивно-эксплуатационные характеристики приведены **в таблице 1**.

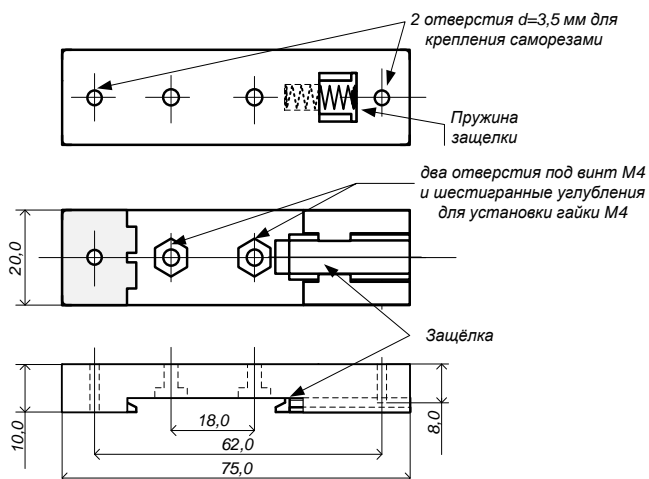


Рисунок 3. Габариты монтажного основания **Commeng DR MH**

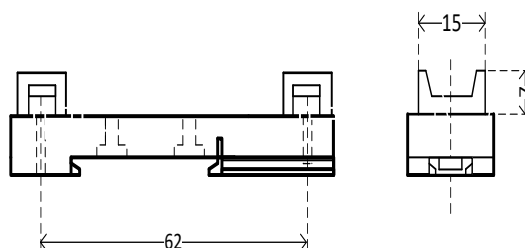


Рисунок 4. Габариты монтажного основания **Commeng DR MH-2** с двумя площадками для кабельных стяжек.

Таблица 1. Основные конструктивно-эксплуатационные характеристики монтажного основания **Commeng DR MH**

Наименование характеристики		Значение
Вес в сборе, без крепежных элементов, не более, гр.		17
Класс горючести пластика по стандарту UL94		V-0
Температура размягчения пластика по Вика		85 °С
Диапазон рабочих температур		от -30°С до +50 °С
Допустимый вес монтируемого оборудования, на одно основание, в диапазоне температур, кг	-30 °С +50 °С	0,3
	-10 °С +30 °С	0,8
Группа механического исполнения по ГОСТ-30631-99		M39, M40
Климатическое исполнение по ГОСТ-15150-69		УХЛ1
Срок службы, лет		10
Гарантийный срок с даты ввода в эксплуатацию, мес.		24, но не более 30 с даты выпуска

3. Указания по применению.

При использовании монтажного основания в качестве элемента крепления оборудования на рейке DIN необходимо учитывать допустимый вес изделия (данные в таблице 1).

Примеры использования основания **Commeng DR MH-2** для фиксации кабеля и проводов на рейке DIN представлены на рисунках 5 и 6.

Основание в исполнении **Commeng DR MH-1**, как правило, используется для крепления корпусов типовых изделий Commeng, предназначенных для монтажа на рейку DIN (рис. 7)



Рисунок 5.

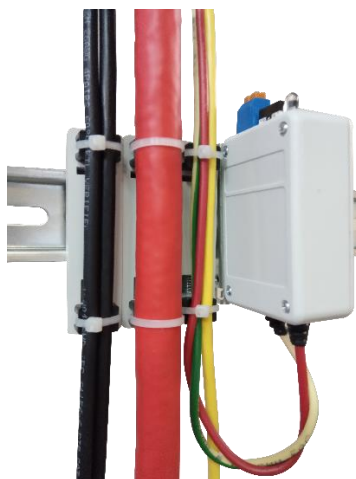


Рисунок 6.

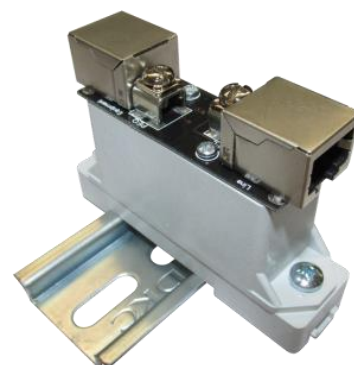


Рисунок 7.

4. Упаковка и маркировка.

Основания монтажные поставляются в собранном виде. На стороне, предназначенной для крепления элементов, наносится месяц и год выпуска. Упаковка производится в полиэтиленовую или картонную тару. На одну заводскую упаковку вкладывается один паспорт.

Поставка выполняется в трёх вариантах:

- 1) **Commeng DR MH** – монтажное основание без крепежных элементов;
- 2) **Commeng DR MH-1** – монтажное основание, как правило, в комплекте с типовым изделием Commeng ;
- 3) **Commeng DR MH-2** – монтажное основание с двумя площадками для кабельных стяжек.

5. Информация для заказа.

Во избежание ошибок в проектной и конструкторской документации, при закупке следует указывать точное название устройства и производителя.

Пример указания при заказе:

Монтажное основание **Commeng DR MH**

Монтажное основание **Commeng DR MH-1**

Монтажное основание **Commeng DR MH-2** Производитель – ООО «Комменж».

Монтажное основание для установки на рейку DIN Commeng DR MH

Техническое описание. © Commeng, 2023