

Монтажное основание для установки на рейку DIN Commeng DR MH-1. Краткое техническое описание.

Монтажное основание **Commeng DR MH-1** (DIN rail mounting holder) предназначено для крепления на рейку DIN, как правило, корпусов электротехнического оборудования и типовых изделий компании Commeng (рисунок 1).

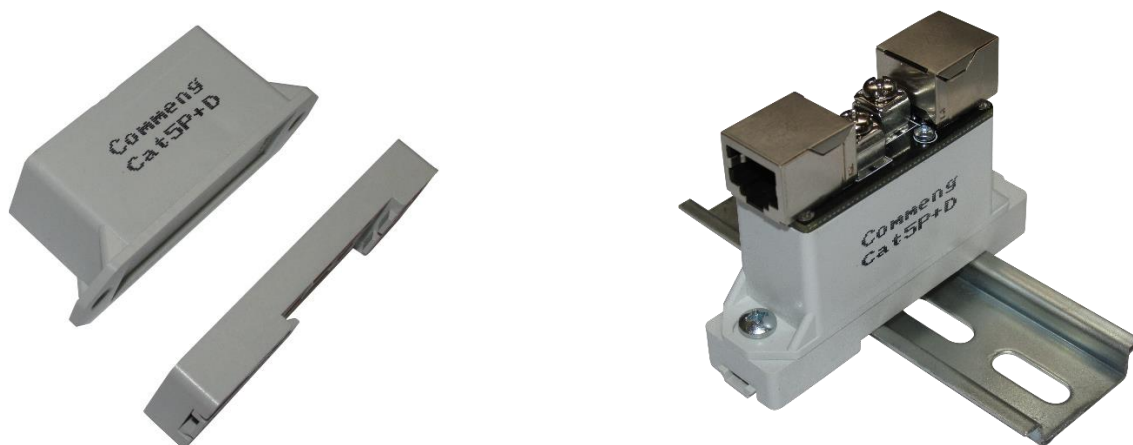


Рисунок 1. Пример применения монтажного основания **Commeng DR MH-1** в составе типowego изделия Commeng.

Монтажное основание выполнено из трудногорючего пластика АБС. В основании имеются два отверстия для крепления оборудования с помощью саморезов и два отверстия с 6-гранными выемками для крепления с помощью винтов и гаек **M4**.

Благодаря использованию стальной пружины, прижимающей защелку, обеспечивается надежное крепление основания к рейке DIN, а установка и снятие не требуют больших усилий. На монтажное основание **Commeng DR MH-1** с помощью двух саморезов крепится типовой изделие Commeng.

При использовании монтажного основания в качестве элемента крепления оборудования на рейке DIN необходимо учитывать допустимый вес изделия.

Упаковка производится в полиэтиленовую или картонную тару. На одну заводскую упаковку вкладывается один паспорт.

Во избежание ошибок в проектной и конструкторской документации, при закупке следует указывать точное название устройства и производителя.

Пример указания при заказе:

Монтажное основание **Commeng DR MH-1**

Производитель – ООО «Комменж».