

# Монтажная панель для установки на рейку DIN Commeng DR MP

## Техническое описание.

### 1. Назначение

Монтажная панель **Commeng DR MP** (DIN rail mounting plate) используется для установки на рейку DIN корпусов и блоков электротехнического оборудования (см. рис. 1). Одновременно с креплением панель может выполнять функцию заземляющего элемента (например, заземления экранов или брони кабелей). Благодаря использованию стальной жесткой пружины, обеспечивается надёжная фиксация монтажной панели на рейке DIN.

Монтажная панель **Commeng DR MP** может применяться практически без ограничений в диапазоне температур от  $-60^{\circ}\text{C}$  до  $+80^{\circ}\text{C}$  для крепления блоков весом до 3 кг (на одну панель), в том числе в условиях воздействия вибрации и ударных нагрузок.

Может применяться в качестве дополнительного или основного крепежного элемента для ряда изделий **COMMENG**.

Может поставляться как отдельное изделие другим производителям электротехнического оборудования.

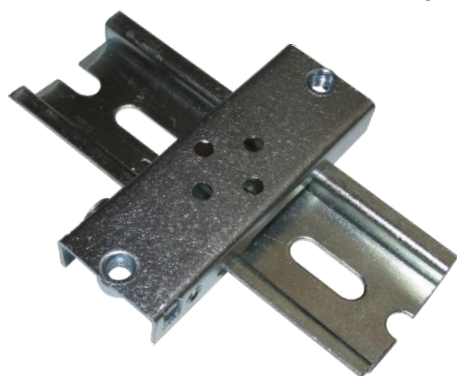
#### а) Внешний вид



#### б) С отверстиями $\varnothing 4$



#### в) С отверстиями $\varnothing 4$ и двумя впрессованными гайками M4(M5)



#### г) С отверстиями $\varnothing 4$ и двумя впрессованными винтами M4(M5)



Рисунок 1. Монтажная панель **Commeng DR MP**

### 2. Конструкция.

Монтажная панель выполнена из листовой стали толщиной 1 мм с помощью лазерной резки и последующей гибки и покрытием цинком гальваническим способом. Для фиксации используется витая пружина специальной формы, закрепленная на оцинкованной стальной заклепке, выполняющей роль оси (см. рис.1). На панели расположены шесть крепёжных отверстий диаметром 4 мм. В верхнее и нижнее

отверстие монтажной панели, в зависимости от комплектации, могут быть впрессованы гайки М4 (М5) или винты М4 (М5).

Внешний вид панели в сборе показан на рисунке 1, габаритные размеры на рисунке 2, основные технические характеристики приведены в таблице 1.

Таблица 1. Основные технические характеристики монтажной панели **Commeng DR MP**

Наименование характеристики	Значение
Вес в сборе, не более	26 грамм
Диапазон рабочих температур	от -60°С до +80 °С
Допустимый вес монтируемого оборудования, на одну панель	до 3,0 кг
Срок службы, не менее	10 лет
Гарантийный срок с даты поставки/ с даты производства	18/24 мес.

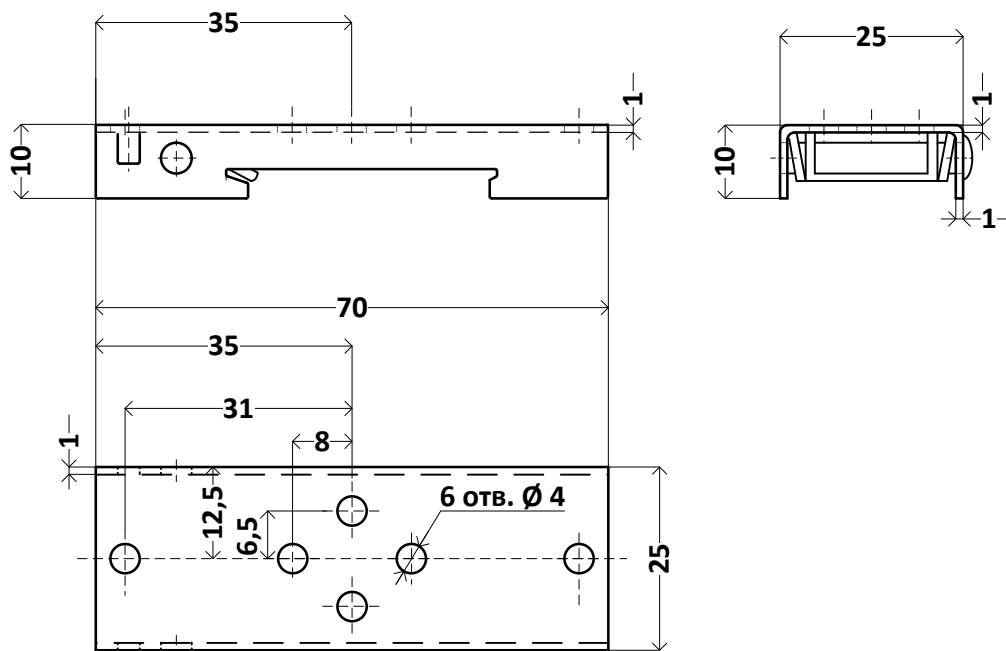


Рисунок 2. Габариты монтажной панели **Commeng DR MP**

### 3. Упаковка, маркировка, информация для заказа.

Монтажная панель поставляются в собранном виде. На стороне, предназначенной для крепления, наносится месяц и год выпуска. Упаковка производится в полиэтиленовую или картонную тару. На одну заводскую упаковку вкладывается один паспорт.

**Поставка выполняется в следующих вариантах:**

- 1) **Commeng DR MP** – без отверстий;
- 2) **Commeng DR MP-1** – с отверстиями  $\varnothing 4$  (см. рис. 1а, 1б);
- 3) **Commeng DR MP-2** – с отверстиями  $\varnothing 4$  и двумя впрессованными резьбовыми гайками М4 (см. рис. 1в);
- 4) **Commeng DR MP-3** – с отверстиями  $\varnothing 4$  и двумя впрессованными резьбовыми гайками М5 (см. рис. 1в);
- 5) **Commeng DR MP-4** – с отверстиями  $\varnothing 4$  и двумя впрессованными резьбовыми винтами М4 (см. рис. 1г);
- 6) **Commeng DR MP-5** – с отверстиями  $\varnothing 4$  и двумя впрессованными резьбовыми винтами М5 (см. рис. 1г).

Производитель - ООО «Комменж».

Пример указания при заказе: Монтажная панель **Commeng DR MP-1**.