

Контакт заземления экранов и брони кабелей с креплением на рейку DIN КЗ-ЭБК ДР.

Техническое описание

Назначение

Контакт заземления **КЗ-ЭБК ДР** предназначен, прежде всего, для заземления экранов и брони контрольных кабелей, кабелей связи, силовых кабелей с небольшими токами, заводимых в шкафы, контейнеры электропитания, промавтоматики, управления, связи и т.п.

КЗ-ЭБК ДР позволяет закреплять на рейке DIN и заземлять кабели на вводах в шкафы, при этом монтаж значительно упрощается и ускоряется, обеспечивается качественное и со стабильными во времени свойствами контактное соединение.

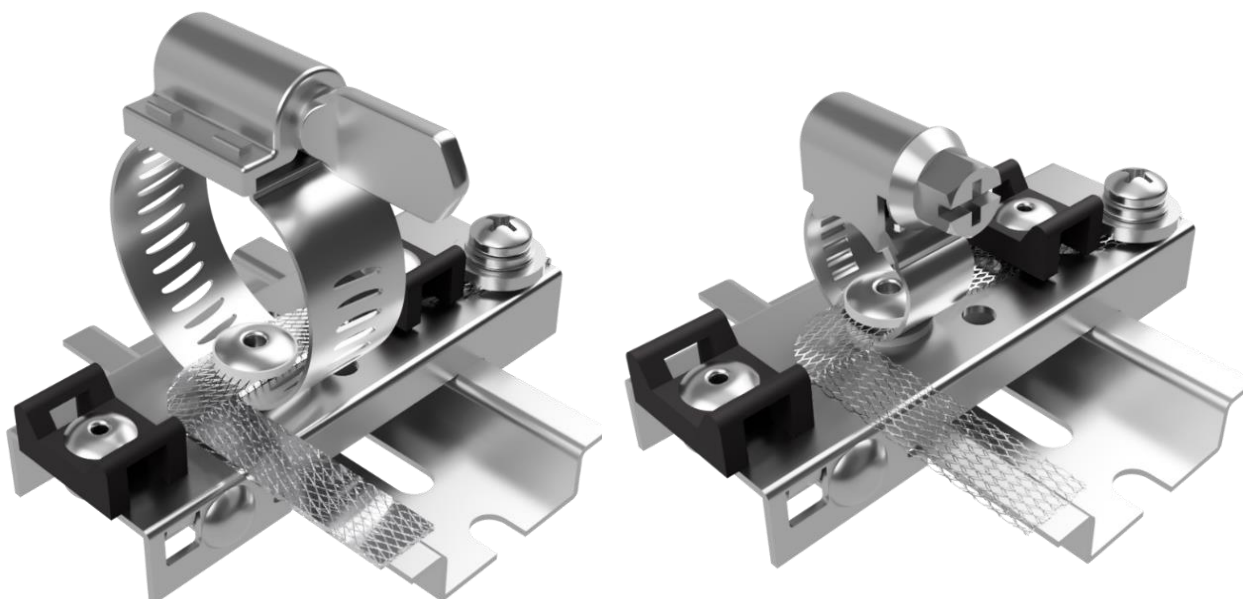


Рисунок 1. Внешний вид контакта заземления.

Слева: **КЗ-ЭБК 10/16Б ДР** затягивается барашком. Справа: **КЗ-ЭБК 8/12 ДР** под гаечный ключ или отвёртку)

Контакт **КЗ-ЭБК ДР** обеспечивает заземление брони или экрана кабеля и одновременную фиксацию кабеля стяжками снизу и/или сверху. Обеспечивает надёжное крепление контрольных, телекоммуникационных и низковольтных силовых кабелей к рейке DIN.

Особенности: низкое переходное сопротивление на высоких частотах, простота монтажа, надёжность электрического контакта и крепления кабеля.

1. Технические характеристики

1.1 Электрические характеристики контакта КЗ-ЭБК ДР

Контакт заземления **КЗ-ЭБК ДР** является частью заземляющего устройства, в части образования надёжного электрического контакта между экраном/бронёй кабеля и заземляющим проводником.

Таблица 1. Электрические характеристики контакта заземления **КЗ-ЭБК ДР**

Параметр	Значение
Начальное значение переходного сопротивления соединения, не более	50 мкОм
Максимальное длительное напряжение	230/380 В
Максимальный длительный ток частотой 50Гц	30 А
Максимальный импульсный ток (10/350мкс)	3 кА
Максимальный импульсный ток (8/20мкс)	40 кА

1.2 Конструкция и эксплуатационные характеристики контакта КЗ-ЭБК ДР

Контакт **КЗ-ЭБК ДР** представляет собой металлическую монтажную панель, которая фиксируется на рейке DIN.

На панели размещаются:

- хомут червячный, который при затягивании прижимается к экрану/броню кабеля образуя надёжный контакт;
- два держателя под кабельные стяжки, для фиксации кабеля снизу и сверху;
- винтовой контакт М4, для подключения проводника защитного заземления РЕ;
- плетёнка ПМЛ, для образования надёжного контакта между экраном/бронёй кабеля, хомутом червячным и винтовым контактом М4.

Все элементы крепления, расположенные на панели выполнены из нержавеющей стали.

В комплект поставки также входят две кабельные стяжки. Основные технические характеристики указаны в таблице 2, габаритные размеры на рисунке 2, наружные диаметры кабеля смотри в таблице 3.

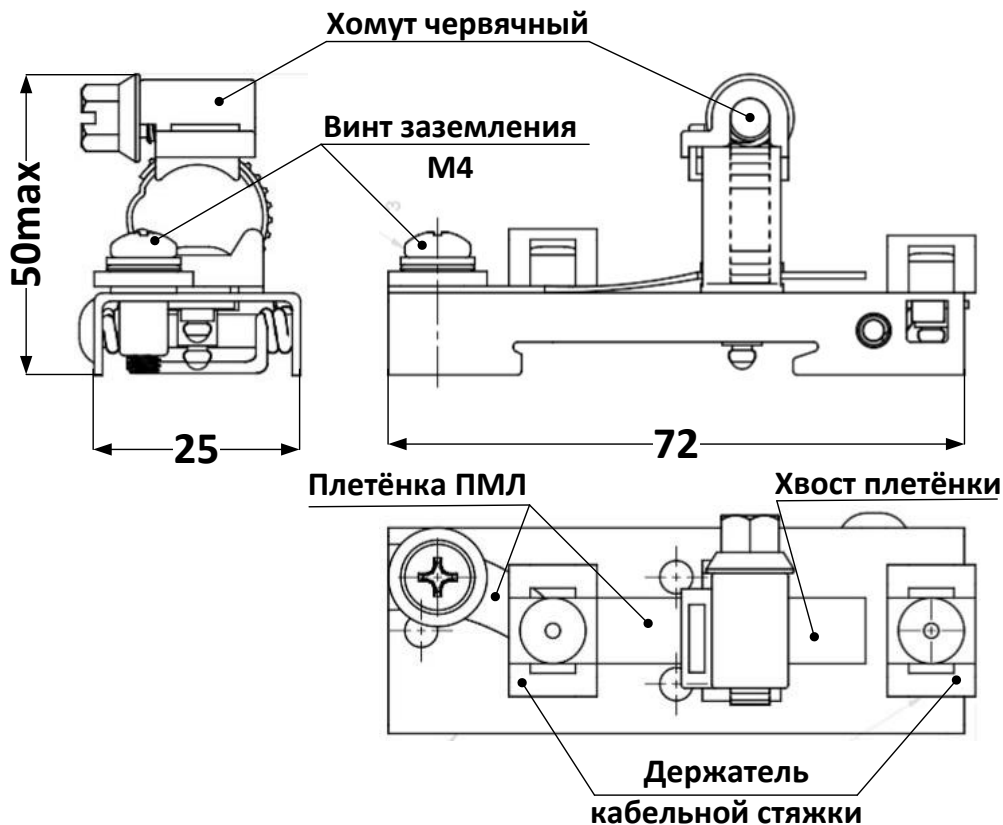


Рисунок 2. Габаритные размеры контакта заземления **КЗ-ЭБК ДР**

Таблица 2. Конструктивные и эксплуатационные характеристики **КЗ-ЭБК ДР**.

Габариты (В x Д x Ш), мм, не более (в собранном виде)	50 x 72 x 25
Вес, не более, г.	60
Начальное значение переходного сопротивления соединения, не более	50 мкОм
Климатическое исполнение по ГОСТ 15150-69	УХЛ 2.1
Группа ответственности по СТП Commeng-001-2014	4-ГО (3-ГО по заказу)
Срок службы, не менее	7 лет
Гарантийный срок, с момента ввода в эксплуатацию, месяцев	24 (но не более 30 с даты выпуска)

Контакт **КЗ-ЭБК ДР** выпускается в трёх исполнениях:

- **КЗ-ЭБК-8/12 ДР** – для заземления экрана/брани кабеля с наружным диаметром от 8 до 12 мм;
- **КЗ-ЭБК-10/16 ДР** – для заземления экрана/брани кабеля с наружным диаметром от 10 до 16 мм;
- **КЗ-ЭБК-16/25 ДР** – для заземления экрана/брани кабеля с наружным диаметром от 16 до 25 мм.

И в двух вариантах червячного хомута:

- **КЗ-ЭБК ДР** – стандартный (без маркировки) под затяжку ключом рожковым, отвёртку (шлиц или фигурную);
- **КЗ-ЭБК Б ДР** - с бабочкой (или барашком) для затягивания рукой, маркируется буквой «Б».

Таблица 3. Характеристики контакта **КЗ-ЭБК ДР** по диаметру экрана/брани кабеля.

Наименование	Диапазон наружного диаметра экрана/брани кабеля, мм	Длина хвоста плетёнки, мм (см. рис. 2)	Вариант червячного хомута
КЗ-ЭБК-8/12 ДР	8÷12	60	Стандартный (под ключ, отвёртку)
КЗ-ЭБК-10/16 ДР	10÷16	120	
КЗ-ЭБК-16/25 ДР	16÷25	150	
КЗ-ЭБК-8/12Б ДР	8÷12	60	С бабочкой (затягивание рукой)
КЗ-ЭБК-10/16Б ДР	10÷16	120	
КЗ-ЭБК-16/25Б ДР	16÷25	160	

2. Указания по применению

Место установки контакта должно соответствовать его климатическому исполнению (см. раздел 1.2). Монтаж контакта **КЗ-ЭБК ДР** производится на рейку DIN, на вводе кабеля в шкаф или контейнер.

2.1 Порядок монтажа

- 2.1.1 Установить контакт **КЗ-ЭБК ДР** на рейку DIN.
- 2.1.2 Подключить проводник заземления РЕ к винту заземления (M4) контакта **КЗ-ЭБК ДР**.
- 2.1.3 Раскрутить хомут и немного развести концы в сторону чтобы можно было завести кабель.
- 2.1.4 Втянуть кабель в шкаф или контейнер через сальниковый ввод и т.п.

2.1.5 Отметить точку соприкосновения оболочки кабеля с червячным хомутом контакта заземления **КЗ-ЭБК ДР**.

2.1.3 Снять оболочку кабеля от намеченной точки по 13 мм сверху и снизу (длина снятой оболочки не менее 26 мм).

Рекомендуется, для создания более надёжного контакта, нанесение на экран/браню кабеля электропроводящей контактной смазки типа ЭПС-98.

2.1.4 Завести кабель между концами червячного хомута.

2.1.8 Обмотать плетёнку вокруг экрана/брони кабеля.

2.1.9 Прижать обмотанный плетёнкой экран/браню кабеля к нижней части хомута червячного и затянуть хомут гаечным ключом 7-5.5 или отверткой, либо рукой (если вариант хомута с барашком). При необходимости лишнюю плетёнку обрезать.

2.1.10 Зафиксировать кабель на контакте заземления **КЗ-ЭБК ДР** стяжкой со стороны ввода.

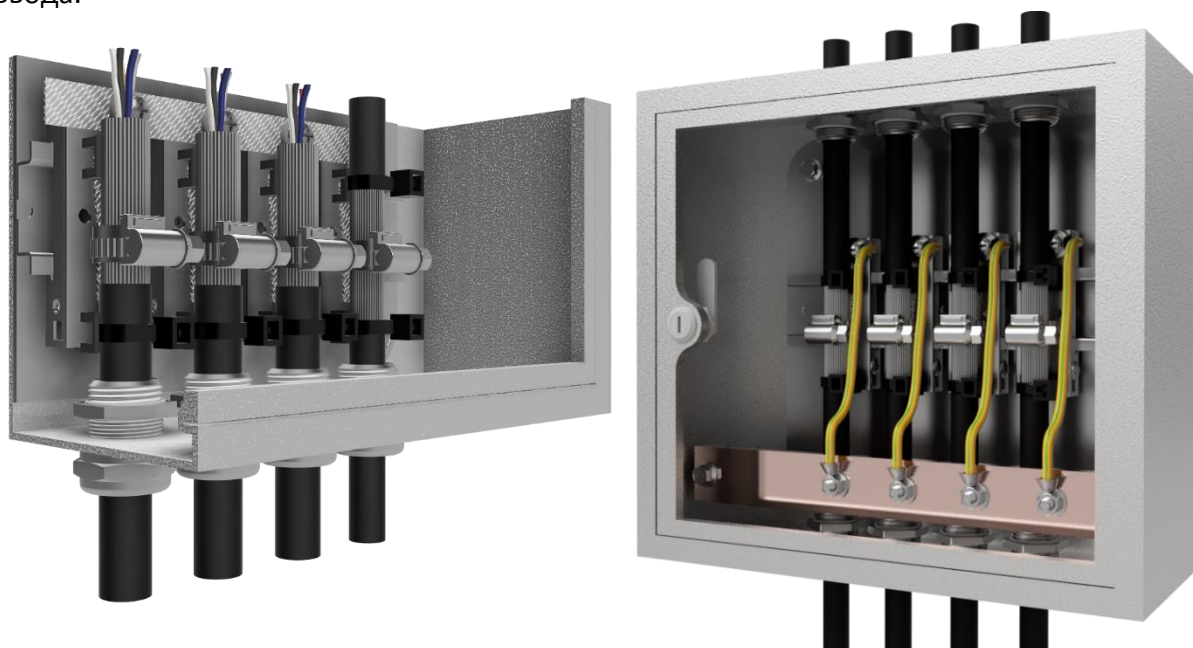


Рисунок 3. Варианты заземления экрана/брони кабеля на вводе в шкафы контактом **КЗ-ЭБК ДР**.

2.2 Порядок применения электропроводящей контактной смазки

- 1) Если смазка поставляется в банке, ее необходимо предварительно размешать, если в тубике - несколько раз надавить тубик в разных местах для перемешивания смазки.
- 2) Смазку нанести тонким слоем (менее 1 мм) на сухую браню/экран кабеля.
- 3) Завести кабель между концами червячного хомута.
- 4) Обмотать плетёнку вокруг экрана/брони кабеля.
- 5) Сборку контакта провести, как указано выше.

Смазка ЭПС взрыво-, пожаробезопасна, не оказывает общетоксического и раздражающего действия на организм человека. Работу со смазкой рекомендуется выполнять в матерчатых перчатках. После работы со смазкой и при попадании смазки на кожу, руки промыть водой с мылом или другими моющими средствами.

3. Маркировка. Упаковка и комплект поставки

3.1 Маркировка

На изделие маркировка не наносится. Вся необходимая информация указывается в паспорте на изделие.

Контакт **КЗ-ЭБК ДР** упаковывается в индивидуальную заводскую упаковку из полиэтилена. Для перевозки контакт укладывается в транспортную упаковку из гофрокартона, в которую укладывается один паспорт.

В комплект поставки входят две кабельные стяжки 370x4,8 мм.

4. Информация для заказа

При заказе следует указать.

Наименование изделия: Контакт заземления **КЗ-ЭБК ДР**.

Производитель: COMMENG (ООО «КОММЕНЖ»).

При заказе следует указать тип изделия выбрав его из таблицы 4.

Таблица 3. Номенклатура контакта **КЗ-ЭБК ДР**.

Наименование	Диапазон наружного диаметра экрана/брани кабеля, мм	Длина хвоста плетёнки, мм	Вариант червячного хомута
КЗ-ЭБК-8/12 ДР	8÷12	60	Стандартный (под ключ, отвёртку)
КЗ-ЭБК-10/16 ДР	10÷16	120	
КЗ-ЭБК-16/25 ДР	16÷25	150	
КЗ-ЭБК-8/12Б ДР	8÷12	60	С бабочкой (затягивание рукой)
КЗ-ЭБК-10/16Б ДР	10÷16	120	
КЗ-ЭБК-16/25Б ДР	16÷25	160	

Пример заказа: - Контакт заземления **КЗ-ЭБК-10/16Б ДР**;

- Контакт заземления **КЗ-ЭБК-16/25 ДР**.