

Модуль промышленной автоматики Комменж МПА-101. Одноцветный светодиодный индикатор. Техническое описание

Назначение

Одноцветный светодиодный индикатор **Комменж МПА-101** используется для визуальной сигнализации в системах промышленной автоматики, контроля и управления доступом и т.п. Индикатор производится со следующими цветами свечения: белый, красный, желтый, зелёный и синий, на напряжения питания 24 и 12 Вольт.

Устанавливается в электротехнических шкафах, щитах и коробках, на строительных конструкциях, на корпусах машин и оборудования. Крепление выполняется через проушины или на рейку DIN.

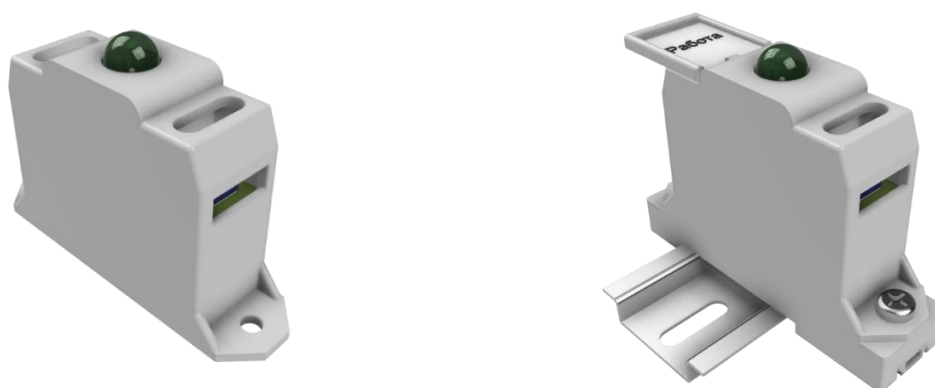


Рисунок 1. Слева: внешний вид модуля **Комменж МПА-101**. Справа: модуль с закрепленной маркировочной планкой **МПА-МП** установлен на рейку DIN

1. Технические характеристики.

1.1 Электрические характеристики

Электрическая схема **МПА-101** показана на рис.2, основные электрические характеристики в табл. 1. Кроме светодиода схема индикатора содержит ограничительный резистор и диод для защиты от ошибочного подключения полярности напряжения питания.

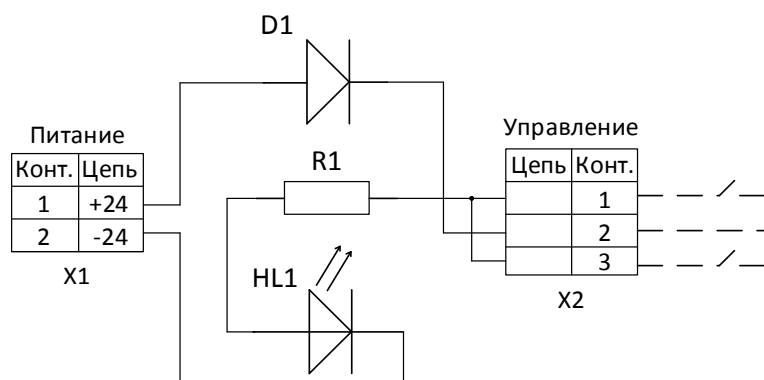


Рисунок 2. Электрическая схема одноцветного светодиодного индикатора **МПА-101**

Таблица 1. Электрические параметры МПА-101

Параметр	Ед. изм.	Значение	
		МПА-101/12	МПА-101/24
Рабочее напряжение постоянного тока	В	12 ± 10%	24 ± 10%
Максимальный потребляемый ток	мА	24	30
Потребляемая мощность, не более	Вт	0,3	0,7
Соппротивление в цепи управления, не более	Ом	45	100

1.2 Конструкция и эксплуатационные характеристики

МПА-101 выполнен в малогабаритном корпусе, выполненном из пластика, не поддерживающего горение. Провода цепей питания и управления подключаются к винтовым клеммным колодкам.

Монтаж устройства на поверхность осуществляется через проушины с диаметром отверстий 4,5 мм, винтами или шурупами. Для монтажа на рейку DIN используется монтажное основание **Commeng DR MH-1**. Имеется возможность установки одной или двух маркировочных планок **МПА-МП**, на которые могут быть нанесены надписи.

Таблица 2. Основные конструктивные и эксплуатационные характеристики МПА-101

Габаритные размеры, не более, мм	74x20x48
Вес, не более, г.	70
Сечение подключаемых проводников питание/управление, мм ²	1,5/1,5
Климатическое исполнение по ГОСТ 15150-69	УХЛ 2.1
Степень защиты оболочки (код IP) по ГОСТ 14254-96 (IEC 60529)	IP 30
Группа ответственности по СТП Commeng-001-2014	4-ГО
Срок службы, лет	7
Гарантийный срок, с момента ввода в эксплуатацию, месяцев	24 (но не более 30 с даты выпуска)

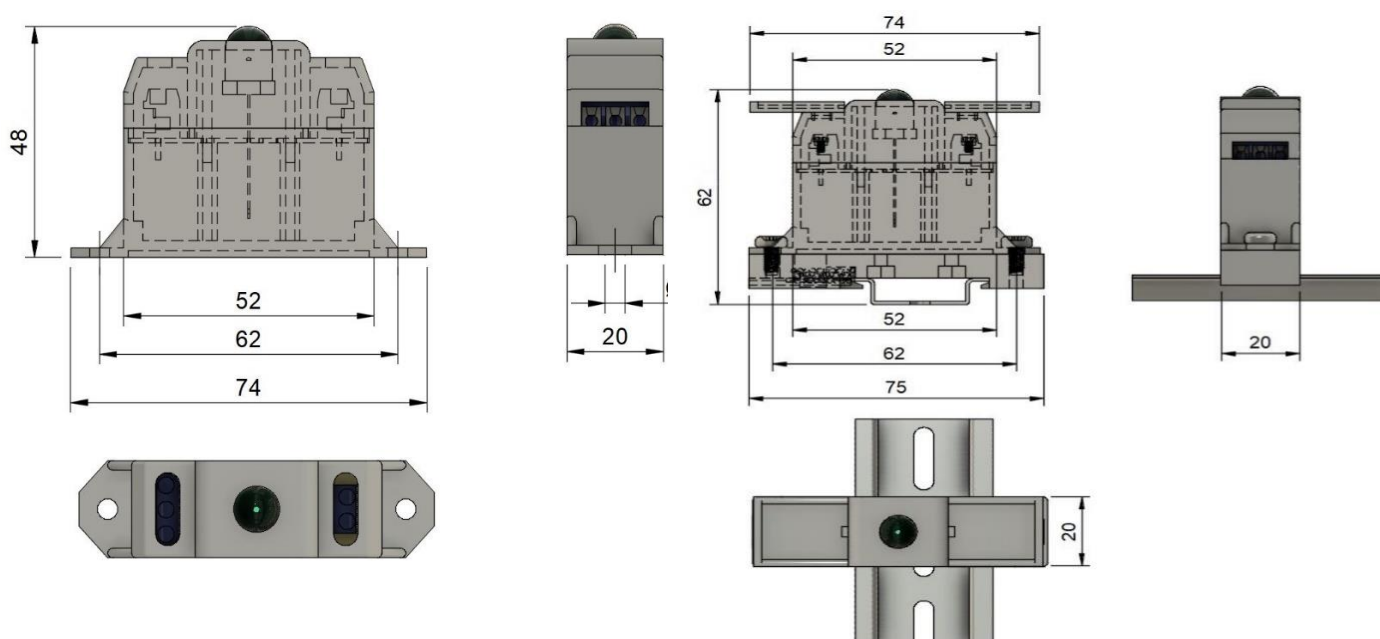


Рисунок 3. Слева: габаритные размеры МПА-101. Справа: габаритные размеры МПА-101 при установке на рейку DIN.

2. Указание по применению

Выбор места установки должен производиться в соответствии с их климатическим исполнением УХЛ 2.1, которое предусматривает применение в объемах (например, шкафах), где температура незначительно отличается от наружной, а конструкция шкафа исключает конденсацию влаги на поверхности устройства. Установка производится на поверхность с помощью винтов или шурупов через проушины или на рейку DIN с помощью монтажного основания **Commeng DR МН-1**.

Для маркировки подключения или описания назначения применяется маркировочная планка **Комменж МПА-МП** (заказывается дополнительно). Надпись наносится на пленку или бумагу, которая приклеивается на планку, или же непосредственно на нее маркером или с помощью маркировочного принтера.

Напряжение питания подключается на клемму X1: плюс на контакт 1, минус на контакт 2. Для включения индикации необходимо замкнуть контакты 1 и 2 или 2 и 3 клеммы X2.

Возможны три варианта подключения индикатора:

- 1) Контакты 1 и 2 колодки X2 соединяются проводником, при этом индикатор включается при подаче напряжения питания.
- 2) К контактам 1 и 2 подключается цепь управления (контакты реле или переключателя, транзисторный ключ), при ее замыкании индикатор горит.
- 3) К контактам 2 и 3 подключается вторая цепь управления. Индикатор горит при замыкании любой из цепей управления.

3. Маркировка. Упаковка и комплектация поставки

На боковой стороне наносится полное название изделия, месяц и год выпуска. Заводская упаковка производится в картонные коробки. В каждую заводскую упаковку вкладывается паспорт изделия. В том случае, если в одну упаковку упаковывается несколько типов устройств, то для каждого типа вкладывается отдельный паспорт.

4. Информация для заказа

Одноцветный светодиодный индикатор **Комменж МПА-101** выпускаются по ТУ 27.12.40 - 38164566- 016-2021. Производитель COMMENG (ООО «КОММЕНЖ»).

При заказе следует указать полное название изделия, выбрав его из таблицы 3 «Полная номенклатура».

Таблица 3. Полная номенклатура индикаторов **Комменж МПА-101**

Питание 12 Вольт	Питание 24 Вольта	Цвет свечения светодиода
Комменж МПА-101/12-Б	Комменж МПА-101/24-Б	Белый
Комменж МПА-101/12-К	Комменж МПА-101/24-К	Красный
Комменж МПА-101/12-Ж	Комменж МПА-101/24-Ж	Желтый
Комменж МПА-101/12-З	Комменж МПА-101/24-З	Зелёный
Комменж МПА-101/12-С	Комменж МПА-101/24-С	Синий

Пример заказа: модуль промышленной автоматики **Комменж МПА-101/12-Б**

Дополнительно заказываются:

Монтажное основание **Commeng DR МН-1**. (для установки индикатора на рейку DIN)

Маркировочная планка **Комменж МПА-МП**.