

# Основание монтажное **OM1 КНУ-2**

## Техническое описание

### Назначение

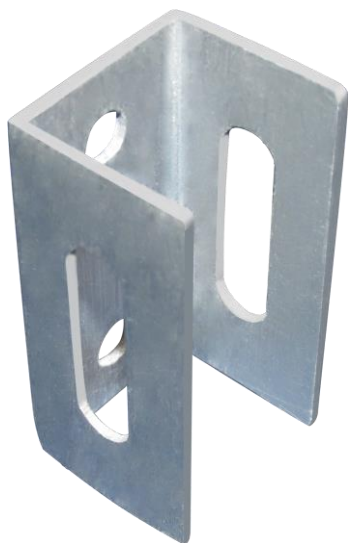


Рисунок 1. Внешний вид основания монтажного **OM1 КНУ-2**

Основание монтажное **OM1 КНУ-2** предназначено для установки на поверхность, стены, потолки, металлические и строительные конструкции или на трубостойку, опору, столбы в основном коробок наружной установки Commeng КНУ-2 (КНУ-2з). А также применяется для монтажа устройств защиты Commeng FEP M f/m OD, Commeng Cat5P M f/m OD, Commeng ODU-Protect OD FE, Commeng ODU-Protect OD GE вне помещений (на мачтах, столбах, стойках, крышах зданий, мостах и других объектах инфраструктуры).

## 1. Технические характеристики

### 1.1 Конструкция и эксплуатационные характеристики **OM1 КНУ-2**

Конструкция **OM1 КНУ-2** представляет собой монолитный корпус, выполненный из конструкционной стали, покрытой цинком (методом гальванического цинкования), данный материал обеспечивает необходимые механические характеристики: коррозионную стойкость, прочность, жесткость, термостойкость, стойкость к высоким и низким температурам (от -70 до +100°C), эксплуатацию на открытом воздухе (УХЛ 1). На основании монтажном расположены два отверстия диаметром 6 мм (см. рис. 2) для крепления на поверхность (винтами или саморезами) и два отверстия 7x27 мм для установки на трубостойку или столб (лентой монтажной, хомутом или кабельной стяжкой). Фиксация оборудования (коробка КНУ-2, устройств защиты серии OD и т.д.) на основании монтажном **OM1 КНУ-2** осуществляется с помощью двух нейлоновых морозостойких монтажных стяжек.

Конструктивные и эксплуатационные характеристики **OM1 КНУ-2** указаны в таблице 1. Габаритные и установочные размеры на рисунке 2.

Таблица 1. Конструктивные и эксплуатационные характеристики **OM1 КНУ-2**.

Габариты Д x В x Ш, мм, не более	50x25x25
Климатическое исполнение по ГОСТ 15150-69.	УХЛ 1*
Срок службы, не менее	10 лет
Гарантийный срок с даты поставки/ с даты производства	12/18 мес.

\* - температурный диапазон от -70°C до +100°C;

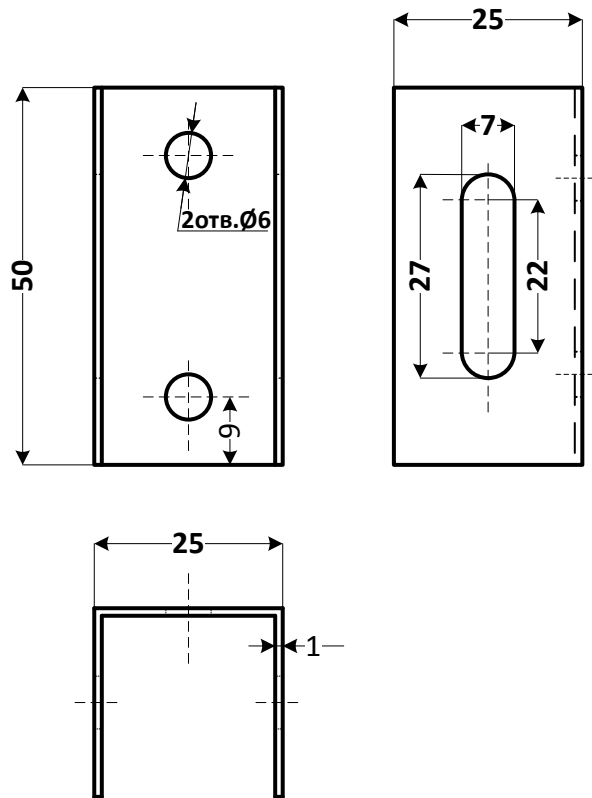


Рисунок 2. Габаритные размеры и установочные размеры основания монтажного **OM1 KHY-2**.

## 2. Указания по монтажу

2.1 Выбрать место установки основания монтажного **OM1 KHY-2** в соответствии с его климатическим исполнением (см. раздел 1.1).

2.2 Установить **OM1 KHY-2**: - для установки на поверхность, стены, потолки, металлические и строительные конструкции используются два штатных отверстия диаметром  $\varnothing 6,0$  мм (см. рис. 2 и 3а), крепить винтами, шурупами и т.п.; - для установки на трубостойку, опору или столб притянуть основание лентой монтажной (бандажной), монтажным хомутом или двумя нейлоновыми морозостойкими монтажными стяжками через отверстия  $7 \times 27$  мм (см. рис. 2 и 3б).

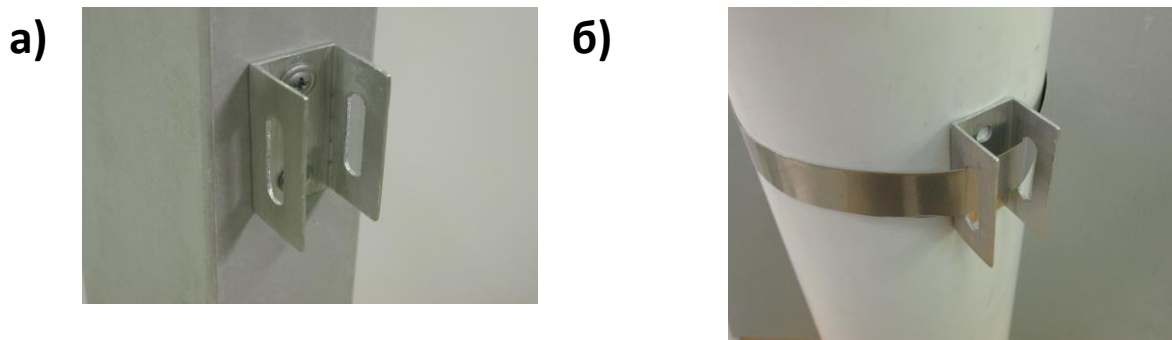


Рисунок 3. Внешний вид основания монтажного **OM1 KHY-2** после монтажа (а – на поверхность; б – на трубостойку)

2.3 Зафиксировать оборудование (коробку КНУ-2, устройство защиты серии OD и т.д.) на основании монтажном двумя нейлоновыми морозостойкими монтажными стяжками (пример см. рис. 4).



Рисунок 4. Основание монтажное **OM1 KHY-2** с установленным устройством защиты **Commeng ODU-Protect OD**.

### **3. Маркировка. Упаковка и комплект поставки.**

Маркировка на основание монтажное **OM1 KHY-2** не наносится. Вся необходимая информация указывается в паспорте на изделие.

Основание монтажное **OM1 KHY-2** упаковывается в индивидуальную заводскую упаковку из полиэтилена. Для перевозки основание укладывается в транспортную упаковку из гофрокартона, в которую укладывается один паспорт.

### **4. Информация для заказа.**

При заказе следует указать тип изделия **Основание монтажное OM1 KHY-2** и производителя **COMMENG (ООО «КОММЕНЖ»)**

Производитель **COMMENG (ООО «КОММЕНЖ»)**

Пример заказа: - **Основание монтажное OM1 KHY-2**